

ELIO

ILUMINACIÓN

Luz diurna de 6.500°K
Buena reproducción de los colores, IRC 80%
Intensidad de luz ajustable hasta 80.000 lux
No produce sombras
Totalmente estanca para una asepsia óptima
Ausencia de rayos UV y de aporte de calor
Sin ventilador y sin ruido
Fuente: 2 LED x 2,15 W, Consumo: 3,30 W
Alimentación 110-220V, transformador incorporado
Vida útil: 50.000 horas

CÁMARA

Puesta a punto automática
Gran amplitud de campo
Sistema: NTSC/PAL
Número de Pixels: 795(H) x 596(V)
Resolución: 550 Líneas TV
Objetivo: zoom 36x, autofocus
Campo de visión horizontal: 48° a 2,8°
Baja necesidad de iluminación 0,7 lux
Balance de blancos: automático, Interior, exterior
Salida de Video: RCA
Disipación de potencia: 6-12V DC, 3.3W

CONJUNTO

Dimensiones del cabezal: 272x80x146mm (sin asas)
Envergadura del brazo: 1470mm
Peso del cabezal: 1.75Kg.
Peso con el brazo: 6.90Kg.
Diámetro del eje: 35mm
Movimiento en los 3 ejes
Color RAL 9016
Asas plegables
Conjunto equipado con el brazo
Garantía de 1 año.

ELIO SC



Fabricado aplicando las tecnologías más avanzadas en materia de LED, Elio SC ofrece una multitud de ventajas con relación a la iluminación halógena convencional. Incorpora un sistema óptico de grandes prestaciones, ELIO permite crear las condiciones de trabajo óptimas para las intervenciones más exigentes. Desarrollando más de 100000 lux. ELIO SC está particularmente indicada para las intervenciones delicadas tales como, la cirugía y colocación de implantes y constituye una verdadera alternativa a la iluminación de los quirófanos.

CARACTERÍSTICAS

Luz diurna 6500° K
Buena reproducción del color, IRC 80%
Intensidad de luz regulable hasta 100000 lux
Sin sombras
Completamente estanca para una asepsia óptima
Ausencia de rayos UV y de aporte de calor
Sin ventilador y sin ruido
Fuente: 3 LED x 2,15W, Consumo: 6,45W
Alimentación: 110-220V, transformador incorporado
Vida útil: 50000 horas

Dimensiones del cabezal: 272x80x146mm (sin asas)
Envergadura del brazo: 1470mm
Peso del cabezal: 1.45Kg.
Peso con el brazo: 6.60Kg.
Diámetro del eje: 35mm
Movimiento en los 3 ejes
Color RAL 9016
Asas plegables
Conjunto equipado con el brazo
Garantía de 1 año.

ELIO



LUZ DE LED CON CÁMARA HR AUTOFOCUS INTEGRADA



Instalación de techo



Instalación en brazo de sillón



Instalación portátil



oitc
REACTIVACIÓN
CELULAR

Compañía Internacional
OITC, S. L.

Botiguers, 3 · 4º D
Parque Empresarial Táctica
46980 PATERNA · Valencia

T. 961 344 650
F. 961 344 651
info@oitc.es
www.oitc.es

QUIEN VE BIEN, TRABAJA MEJOR

Elio es un concepto revolucionario en materia de iluminación escialítica. Este conjunto asocia de una forma muy ergonómica la iluminación LED con las funciones de una cámara de gran definición. Diseñado y configurado para su uso dental, la cámara se implementa de una manera completamente autónoma. La cámara está situada en el centro del campo de luz, con lo que no es necesaria su manipulación para un buen funcionamiento de la misma. Los parámetros se ajustan automáticamente para obtener una calidad de imagen que supera sus expectativas. Con un aumento de 36x podrá apreciar la nitidez del diente a pantalla completa estando a 70cm del sitio dónde está interviniendo al paciente. Así puede filmar sus intervenciones o comunicarse con sus pacientes.



Compacta, con un diseño moderno y una línea redondeada, ELIO se integra fácilmente con la iluminación existente en su clínica. El movimiento del cabezal en los tres ejes les permitirá adaptarlo a todas las posiciones de trabajo. Con el fin de seguir la normativa médica más estricta, Elio es completamente estanca, silenciosa y sin emanaciones de calor. La luz está exenta de Rayos Ultra violeta y un obturador de LED está integrado en la óptica con el fin de proteger la vista del paciente.

Equipado con LED y una óptica especialmente desarrollada, ELIO rivaliza con los equipos de iluminación de quirófano que limitan la luz a la zona de intervención. Con solo 2 LED, ofrece más de 80000 lux, respondiendo así a las exigencias de un trabajo de precisión. Su luz blanca natural adaptada a la práctica dental, garantiza una buena percepción de los colores y reduce la fatiga ocular.

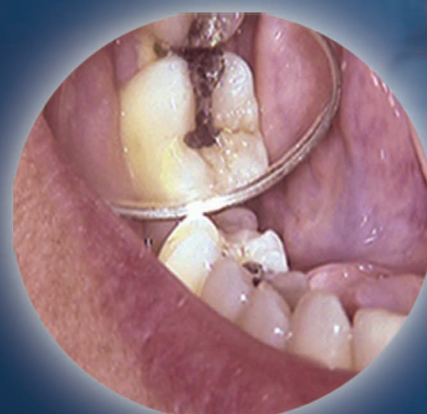


Un pedal inalámbrico ofrece funciones complementarias tales como el ZOOM + y ZOOM-, congelación e inversión de imagen.

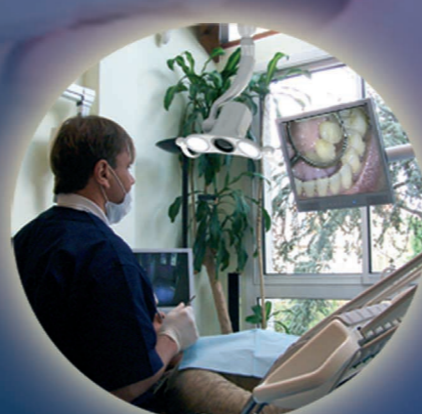
UNA MULTITUD DE APLICACIONES, ACLARARAN TUS DUDAS.



INFORMACION



DIAGNOSTICO



TRABAJO INDIRECTO



ALTERNATIVA AL MICROSCOPIO



VISIBILIDAD PARA EL ASISTENTE



FORMACIÓN